

Sistema de junta blanda simplificado,
incorporando la Junta-T única de IMI HERION

Fácil mantenimiento

Diseño compacto

Múltiples configuraciones: retorno neumático,
retorno por muelle o doble accionamiento neumático

Caudal universal



Datos técnicos

Tamaños conexión:
3/8" NPT

Fluido:
Aire filtrado, lubricado o no
lubricado

Temperatura del fluido:
-10°C a 40°C (15°F a 105°F)

Temperatura ambiente:
-10°C a 60°C (15°F a 140°F)

Materiales:

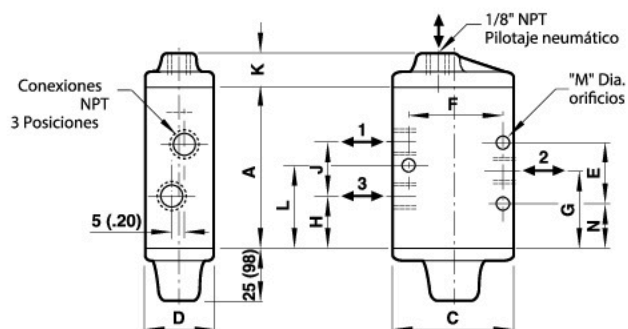
Alojamiento: aluminio

anodizado claro

Juntas: BUNA-N


NOTA: La presión del piloto debe ser
igual o mayor que la presión del sistema.
No restringir la conexión de escape no. 3
en estas válvulas

Dimensiones en pulgadas (mm)



A	B	D	F	G	H	J	K	L	M	N
3.27	2.56	1.38	1.81	1.73	0.98	1.30	0.63	2.89	0.28	1.08

Modelos -3/2 Aire/Muelle

Referencia	Función	Accionamiento	Tamaño conexión NPT	Cv	Presión de trabajo psi	Presión piloto psi	Kit de reparación
							
4022072 ●	3/2	Aire/Muelle	3/8"	2.6	0 a 230	50 a 230	8110828 ●

Válvula IMI HERION de interface NAMUR
Serie 97100
Válvulas 5/2

Válvulas de corredera con juntas blandas y control indirecto
Accionamiento eléctrico
Tamaño conexión 1/4" NPT
Interface NAMUR

Datos técnicos

Fluido:
Aire comprimido filtrado,
no lubricado y seco

Acondicionamiento:
Solenoides, controlado
indirectamente

Posición de montaje:
Como se requiera

Dirección del caudal:
Fijo

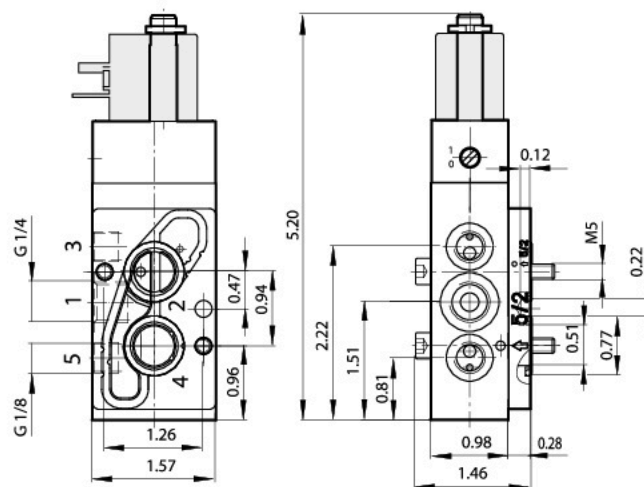
Tamaño nominal:
Conexión 1: 1/4" NPT
Conexión 3 y 5: 1/8" NPT

Temperaturas:
Válvula: -25°C a 50 °C
[-13°F a 122°F]
Solenoides: ver tabla de solenoides
Con temperaturas inferiores a 0°, usar aire seco. En ex-
terior proteger las conexiones contra la humedad.
Consultar a nuestro Servicio Técnico para temperaturas
inferiores a +2°C

Materiales:
Cuerpo: aluminio anodizado
Brida piloto: PBT
Juntas: NBR



Dimensiones en pulgadas (mm)



Modelos – 5/2 Solenoide/Solenoides

Modelo 24 VCD	Modelo 120 VAC	Función	Accionamiento	Tamaño conexión NPT	Flujo	Presión de operación psi
9710010.3036.024.00 ●	9710010.3036.120.60 ●	5/2	Sol/Resorte	1/4"	750 l/min	8 a 120
9710010.3046.024.00 ●		5/2	Sol/Resorte	1/4"	750 l/min	8 a 120
9710010.3722.024.00 ●		5/2	Sol/Resorte	1/4"	750 l/min	8 a 120

Junta reversible que permite funciones 5/2
Seguridad en caso de fallo de energía eléctrica
(diseño monoestable)
Mando manual con bloqueo



Datos técnicos

Fluido:

Aire comprimido filtrado,
no lubricado y seco

Presión de trabajo:

2 a 8 bar (30 a 120 psi)

Dirección del caudal:

Fijo

Posición del montaje:

Opcional

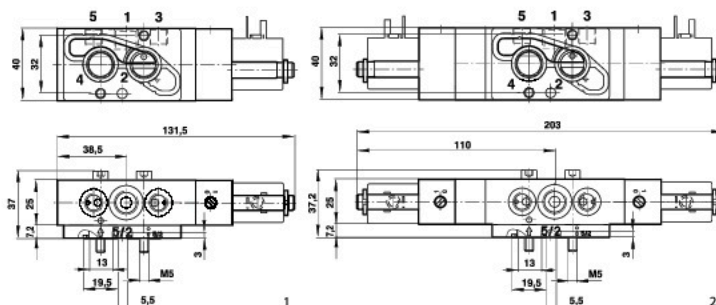
Temperatura ambiente:

Válvula: -25°C a 50°C

(-13°F a 122°F)

Solenoides: ver tabla de solenoides


Con temperaturas inferiores a 0°, usar aire
seco. En exterior proteger las conexiones
contra la humedad. Consultar a nuestro
Servicio Técnico para temperaturas inferiores
a 2°C.



Modelos

Modelo 24 VCD	Modelo 120 VAC	Función	Accionamiento	Tamaño de conexión ISO G	Flujo	Presión de operación
9710000.3036.024.00 ●	9710000.3036.120.60 ●	5/2	Sol/Resorte	1/4"	750 l/min	8 a 120
9710000.3046.024.00 ●		5/2	Sol/Resorte	1/4"	750 l/min	8 a 120
9710000.3722.024.00 ●		5/2	Sol/Resorte	1/4"	750 l/min	8 a 120

Detalles solenoide

Válvulas 3/2, 5/2 y 5/3 Consumo energético						
24 VCD (W)	230 VAC (VA)	Voltaje 24 VCD	Clase de protección	Temperatura ambiente/fluido °C	Conexión eléctrica	Códigos del del solenoide
						
1.6	3.5	30	IP 65 (con conector)	-15 a 50	DIN EN 175301-803 Forma A*	3036

Voltajes estándar 24 VCD, 230 VAC. Otros voltajes bajo demanda. Diseño acc. según VDE 0580, EN 50014/50028. Funcionamiento 100%

*Conector no suministrado; conector requerido para CC ref n° 0570275 Forma A, ver tabla de 'Accesorios'